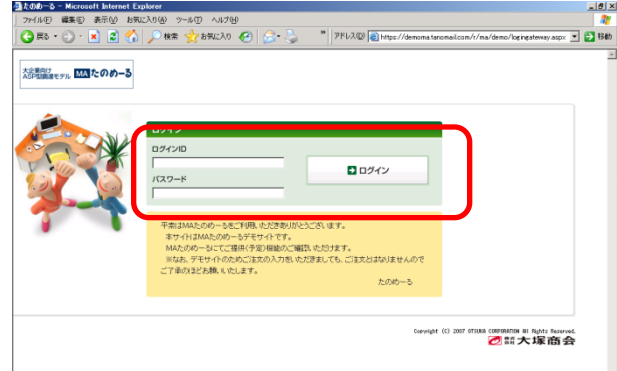


全日遊連様専用たのめーるサイト*発注手順書



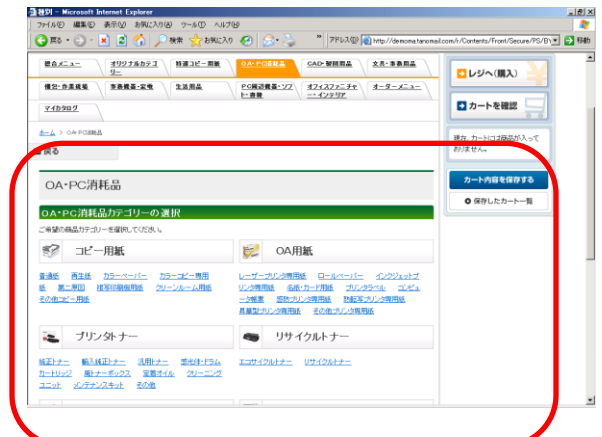
①



全日遊連組合員専用サイトにログインして頂き、たのめーるのバナーをクリックします。

たのめーるのログイン画面が立ち上がりますので、別紙にてご案内致しました「ログインID」「パスワード」を入力して「ログイン」をクリックします。

②



③



「総合メニュー」トップの「カテゴリから検索」もしくはタブ表示の「種別」の中から「カテゴリ」をクリックします。

「さらに条件を指定する」の中でメーカーの指定をします。

④



⑤



「キーワードの追加」でさらに絞り込みをすることもできます。

商品一覧が表示されます。「表示条件」(並べ替え/表示件数/画像表示)は次回のログイン時に引き継がれます。詳細を確認する際は、「商品名」をクリックします。 ※そのまま発注する場合は注文数を入力して「この商品をカートに入れる」をクリックします。

⑥



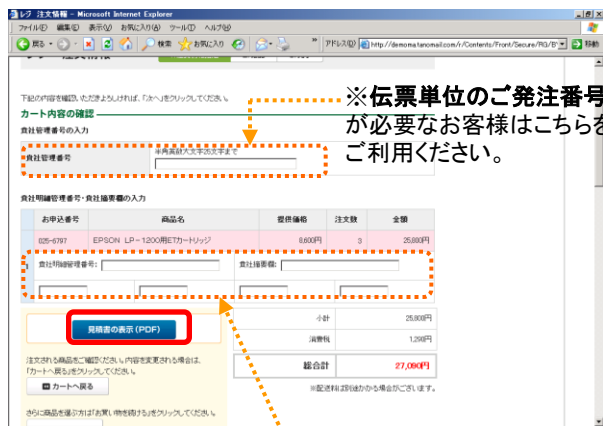
商品一覧表もしくは商品詳細画面より、「注文数」を入力し「この商品をカートに入れる」をクリックします。
 カートに投入されると右フレームにカートの中身が表示されます。カートの内容を保存する場合は「カート内容を保存する」をクリックします。

⑦



ご注文の商品がすべてカートに入りましたら上部の「レジへ」をクリックします。

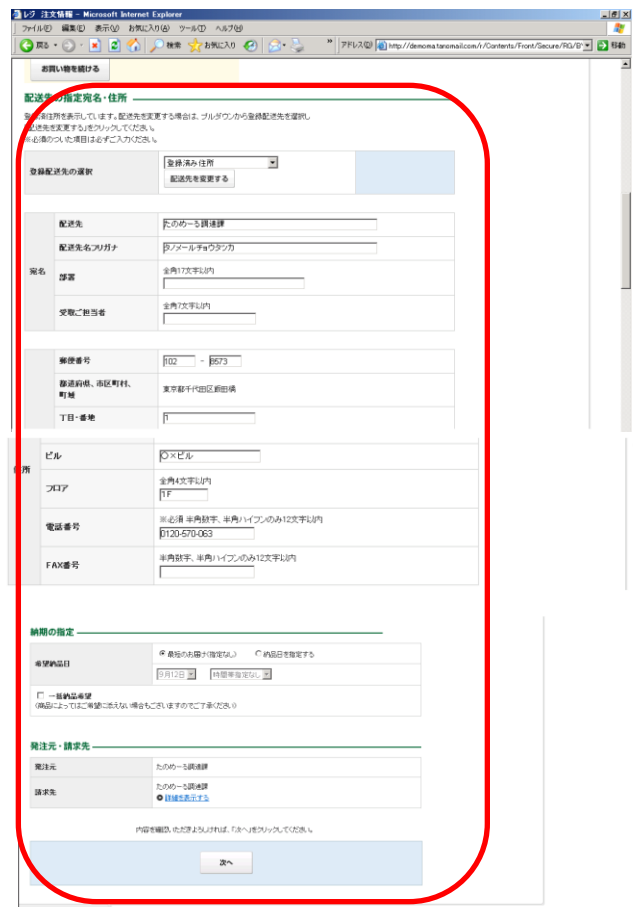
⑧



※伝票単位のご発注番号が必要なお客様はこちらをご利用ください。

※商品明細の備考欄は伝票には反映いたしません。

「カート内容の確認」をします。
 必要があれば、「貴社管理番号」「貴社明細管理番号」「貴社摘要欄」などに入力します。み「見積書の表示」をクリックすると、カート内容を見積書としてPDF出力をすることができます。



「配送先の指定宛・住所」「納期指定」をします。「発注元・請求書」の確認をし、「次へ」をクリックします。



9

「カート内容の確認」「配送先の指定宛名・住所」「納期の指定」「決済方法の選択」「発注元・請求先」を確認し「注文する」をクリックして下さい。

修正が必要な場合は、修正が必要な箇所の**「修正する」**をクリックして下さい。

注文完了画面へと進み、ご注文は完了します。



マイカタログ(商品の登録)

マイカタログへの商品登録は、商品一覧画面から開く商品詳細画面やお申込番号注文画面より可能です。

マイカタログから開いた商品一覧画面では、他のカテゴリへのコピーやマイカタログからの削除を行なえます。

【返品・交換についてのご案内】

◎一度WEBにてご発注された商品のキャンセルはWEB上からは行えません。
お手数ですが「**たのめーるインフォメーションセンター**」までご連絡ください。
※ご連絡の際には**お客様番号**をお知らせください。

◎返品は**納品書記載の出荷日より14日以内に限り可能**です。納品から**15日以上60日以内の場合は未開梱包のみ**お受けします(但し返品手数料として**1件735円(税込)**をご負担頂きます)。納品書記載の出荷日から61日以上経過した商品の返品はお受けできません。

また下記の事項に該当する場合は商品の返品・交換はお受けできません。

- ・食料・飲料(開封・未開封問わず)
- ・一度ご使用になられた食器類
- ・全ての書籍
- ・開梱されたパソコンやプリンタなどのハードウェア機器
- ・開封されたパソコンソフト類
- ・開封されたOA機器用インク/トナーカートリッジ商品
- ・「たのめーるオーダーメイド」商品
- ・大口のご注文商品
- ・別途設置作業を要するもの
- ・メーカー保証期間を超過した電化商品やオフィス備品
- ・利用者の責任により傷が生じた商品
- ・お取り寄せ商品(カタログ上で「受発注」マーク掲載の商品)
- ・納品書記載の納品日より15日以上経過した開梱商品

◎商品の交換は行なっておりません。お手数ですが、**返品手続きをされてから、改めてご希望の商品をご注文下さい。**

・万が一、商品が破損しているなどで不良品の交換をご希望の場合、「**たのめーるインフォメーションセンター**」までお問い合わせください。ご連絡の際には**お客様番号**をお知らせください。

【新配送サービスのご案内】

◎**午後6時までのご発注分は翌日配送**です。(土・日を除く)

- ・ただし東京都23区内・神奈川／埼玉／大阪／兵庫の一部自社便にて運営させて頂いている地域につきましては**11時までのご注文分を当日配送**することが可能です。
- ・欠品の場合は分納となりその旨納品伝票に記載されるか、お電話もしくはメールでのご連絡が入ります。
- ・受発注商品・メーカー直送品は翌日配送の対象外になりますのでご了承ください。

◎1回のご発注額が**300円(税込)以上**の場合は**全て送料無料**

- ・離島は別途送料がかかります

◎同一日、同一企業、同一住所からの**追加注文は送料無料**

◎**金曜日までの納期指定で土曜日・日曜日の配送が可能**

- ・1部の地域を除きます。
- ・土曜日・日曜日の配送は全て宅配扱いとなります。

◎**午前納品・午後納品の指定が可能**

- ・1部の地域を除きます。

◎**欠品お知らせメール**を配信します

- ・配信希望を設定された方へのサービスです。
- ・受発注商品・メーカー直送商品は通常通り電話連絡になります。

キャンセル・返品・納期等に関するお問い合わせは...

**たのめーる
インフォメーションセンター
0120-881-969**

お問い合わせの際は**お客様番号**をお伝えください。

* その他ご不明の点がございましたら弊社担当営業までよろしく申し上げます。

株式会社大塚商会 城西MRO販売課
TEL :0120-81-3201 FAX :0120-81-3202